

口蹄疫の侵入を防ぎましょう

発生状況

平成22年4月20日、宮崎県都農町で、世界中で最も恐れられている家畜の伝染病「口蹄疫」の疑似患畜が確認されました。

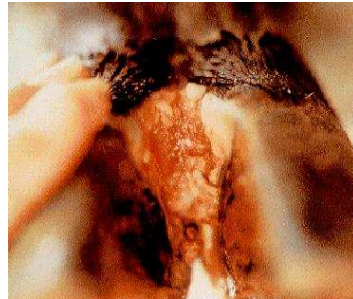
「口蹄疫」は、牛・豚・めん羊・山羊など偶蹄類（蹄が二つある動物）のみに感染する極めて伝染力の強いウイルスによる病気で、日本では海外悪性伝染病に指定されています。

主な症状

- ・ 著しい流涎、体重や乳量の減少。
- ・ 舌、唇、歯ぐき、ツメの間、乳頭に水疱を形成。
- ・ 水疱は、数日で破れただれたようになる。
- ・ 死亡率は5%程度（幼若な家畜では50%）
- ・ ただれた部分に痛みを伴い、採食不能、起立不能から廃用又は死亡するなど経済的被害が甚大なものとなりま



唇にできた水疱（水ぶくれ）



蹄の潰瘍

感染経路

口蹄疫ウイルスに感染した家畜との接触、汚染された畜産物、飼料、敷料などすべてのものが感染源となります。

予防対策

- ・ 農場、畜舎の出入りの時の車、長靴、作業服などの消毒を十分行うこと。
- ・ 発生地には、近づかないこと。
- ・ 残飯を飼料にする場合は、十分加熱すること。
- ・ 家畜の健康状態をよく観察し、異常があれば、獣医師又は最寄りの家畜保健衛生所に連絡すること。

その他

口蹄疫は牛・豚・めん羊・山羊など偶蹄類（蹄が二つある動物）のみに感染するウイルスで、人に感染することはありません。

感染牛の乳肉が市場に出回ることはありませんが、仮に感染牛の乳肉を摂取しても人体に影響はありません。

〔問い合わせ先〕

熊本県農林水産部畜産課	096-333-2401（内線5421～5424）
熊本県中央家畜保健衛生所	0964-28-6021（熊本、宇城、上益城、八代）
城北家畜保健衛生所	0964-46-2075（玉名、鹿本、菊池）
阿蘇家畜保健衛生所	0967-22-0041（阿蘇）
城南家畜保健衛生所	0966-22-3814（芦北、球磨）
天草家畜保健衛生所	0969-22-3668（天草）
（社）熊本県畜産協会	096-369-7745（衛生飼料課）

口蹄疫に関して不安等がありましたら御連絡下さい。